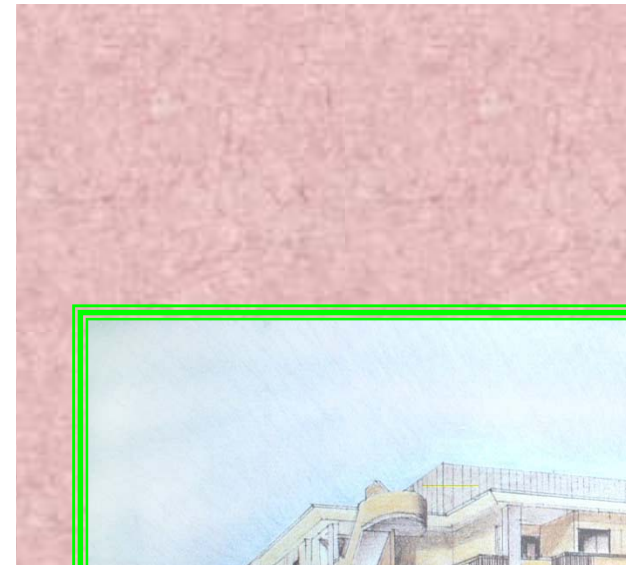


ユニット型  
指定介護老人福祉施設

# ウエルハーネス上尾



不世の芸術家、  
ミケランジェロの  
「アダム」の創造から  
「生命の息吹」をイメージ

社会福祉法人 竹柿会



**[2F] 向山2丁目**

- ◇1番地 (ユニット定員 8名)
- ◇2番地 (ユニット定員 8名)
- ◇3番地 (ユニット定員 10名)



◆施設概要

- ・鉄筋コンクリート造り
- ・述べ床面積2,715.94㎡
- ・入所定員50名
- ・短期入所(ショートステイ)2名
- ・通所介護(デイサービス)25名
- ・1Fは通所介護(デイサービス)事務所・厨房等

当法人は基本方針を定め個人情報の保護を図っています

◆ ◆ ◆ 《 交通案内 》 ◆ ◆ ◆

- ◇ JR高崎線上尾駅下車徒歩20分
- ◇ JR高崎線上尾駅西口東武バス6番のりば 向山下車徒歩5分
- ◇ 上尾市循環バス「ぐるっとくん」 [大谷循環] 南中入口下車徒歩3分

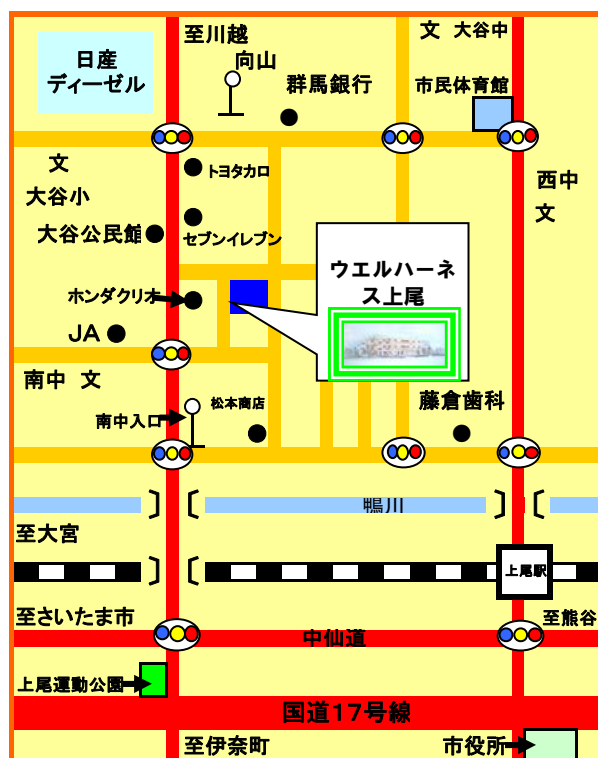
◆ ◆ ◆ 《 お問い合わせ 》 ◆ ◆ ◆

社会福祉法人 竹柿会  
介護老人福祉施設 ウェルハーネス上尾  
デイサービスセンター 向山  
〒362-0045  
埼玉県上尾市向山1丁目14番地7  
TEL 048-782-0575



**[3F] 向山3丁目**

- ◇1番地 (ユニット定員 8名)
- ◇2番地 (ユニット定員 8名)
- ◇3番地 (ユニット定員 10名)







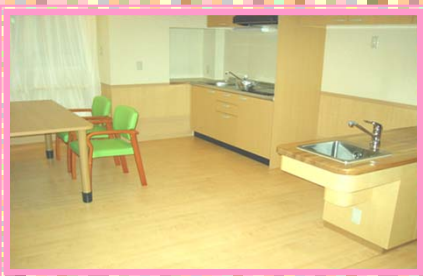
居室



見学はお気軽に  
いつでもどうぞ



浴室



ユニット内と  
ミニキッチン



厨房



ウエルハース上尾は「施設」ではなく  
「住まい」としてご利用様が「すばらしき哉、人生！」  
を実感できる新しい施設を目指します。

◇5つのご提案

① ユニットケアという新しい暮らしへのご提案

担当するスタッフも含めて、新しいご近所と考えて下さい。  
いつも、顔なじみの他のご入所者様（10名未満）やスタッ  
フ（介護スタッフが決められている）と一緒に生活をする新  
しい方法（個別の介護）がユニットケアです。

② フライバシーに対するご提案

家庭的な温かい雰囲気の中での少人数でのお食事やプライベート  
で使用する個室がありますので、生活する上でのご自身やご家  
族の方のフライバシーをお守りいたします。

③ より一層アットホームな住まいのご提案

ご愛用の家具等を持ち込んで頂き、ご自身だけの生活空間  
をお作り下さい。ご家族の方も他の皆様に気兼ねなくご訪問  
でき、ご家族で団楽をして頂けます。

④ 普段と変わらない生活へのご提案

私たちは、特別難しいことをしようとは思っておりません。  
ただ、常に「家庭ならば」「家族ならば」ということを念頭  
に入れて、「自分の家族や自分自身が生活したいという施設  
を作りたい」というのが、私たちの願いです。

⑤ 地域福祉の交流拠点としてのご提案

当施設は地域密着型施設を目指しております。地域の方々も  
気兼ねなく訪ねて頂き、ご利用できる場所です。また、ご入所  
者様とのご近所付き合いができる場所です。

◇施設名の由来

ウエルはウエルカム、ウエルフェア（福祉）  
のウエルで、ハースはハーモニーとハピネス  
をミックスさせた造語です。幸せのハーモニー  
を奏でるといふやさしい2つの言葉をイメージ  
して創り出したハースには、本来、命綱とい  
う意味合いも含まれております。利用者様と家  
族の方々、そして地域住民の皆様の幸せと命を  
つなぐ場所でありたいという願いをウエルハ  
ースという名に託しました。



デイサービスセンター向山

