

緑が眩しい季節となりました。皆様お変わりありませんか？

暖かい日も増えてきており、ご利用者様は駐車場で散歩をしたり、リビングでは陽の当たる場所で過ごしていたりすることもあります。みなさん「気持ち良いね。」と仰っていました。

食事の食器が変わりました。今までのご飯茶碗は中が白い物でした。白いご飯が見つらることがありました。新しくなった物は中に色がついている為、とても見やすくなりました。他の食器も新しくなり、楽しい食事の時間を過ごしていただけたらと思っております。

季節の変わり目です。ご家族様も体調に気をつけてお過ごし下さい。

## お知らせ ・ お願い



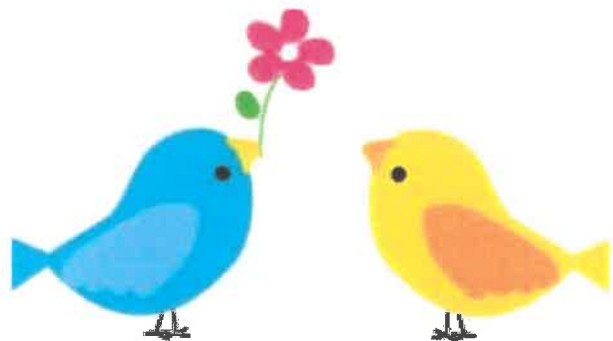
○介護保険負担限度額認定（上尾市の方は紫色）の申請の更新時期になります。ご家族様での申請になりますので、お手続きの準備をお願い致します。更新書類が当施設に届いた方は順次ご家族様に送付させていただきます。

○介護保険負担限度額認定証、介護保険負担割合証、健康保険証共に7月末で期限が切れ更新となります。新しい物をご自宅に届きましたら、お手数ですが施設までお持ちください。ご郵送される場合にはご連絡下さい。

○現在、衣替えのお問い合わせを多くいただいております。これから暑い日が増えていきます。熱中症対策として冷房や除湿を入れることがあります。冷えすぎないように対応させていただいておりますが、寒いと感じる方もいらっしゃると思います。その為、長袖を着ている方が多いです。衣類など必要な物があった場合には相談員からご連絡させていただきます。

○6月へアカット

7日・21日を予定しております。



# 2-3・4 のみなさん



# 3-1・2 のみなさん

